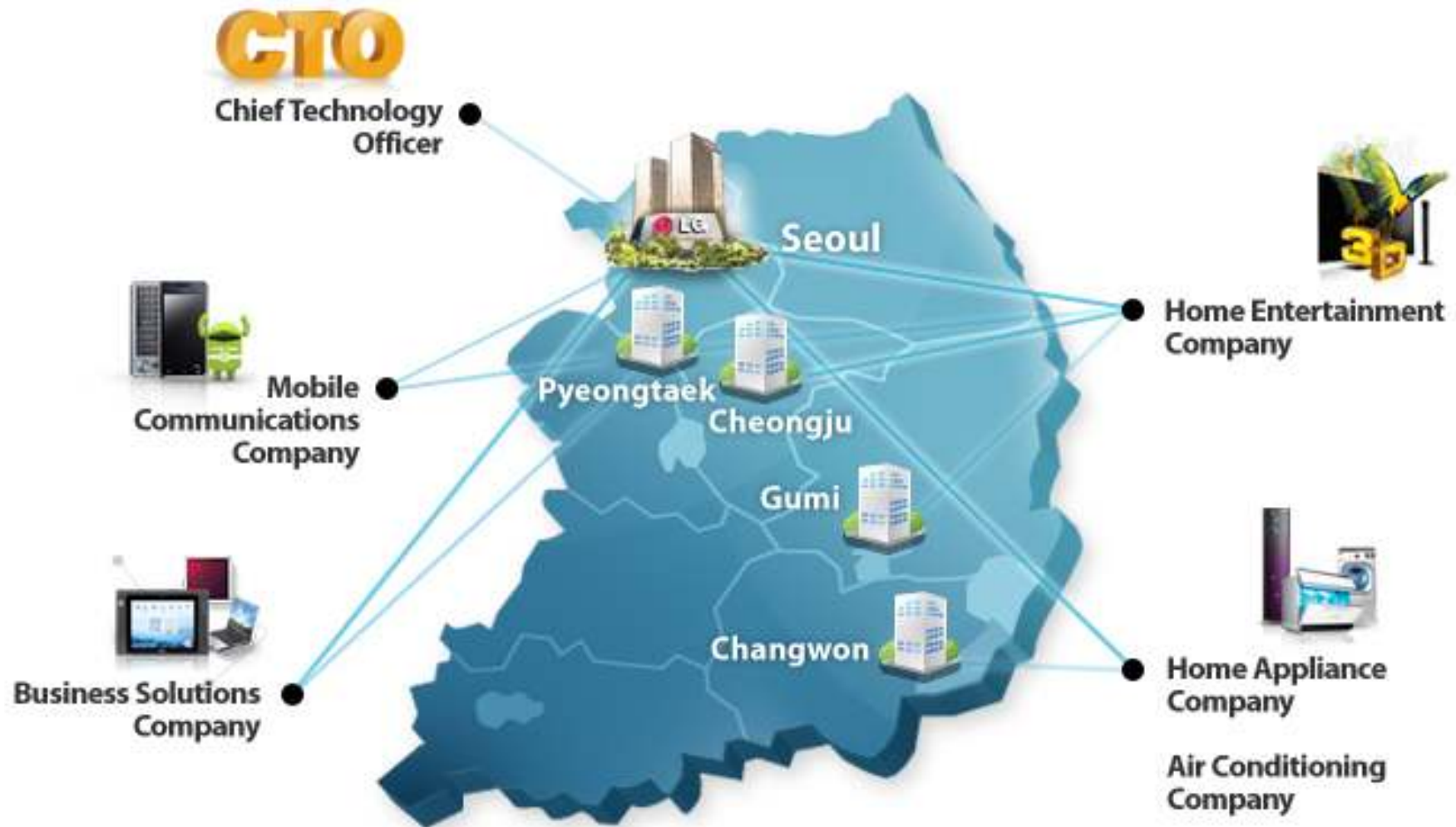


# LG전자의 인사제도, 채용, Career Path

# LG전자의 사업장 소개



# LG전자의 직급 및 호칭체계

LG전자는 모든 임직원들이 자신의 업무에 매진하며 스스로의 가치를 창출할 수 있는 업무환경을 만들기 위해 노력하고 있습니다.

## 직급 및 호칭체계



# LG전자의 임금체계, 복리후생

## 임금체계

LG전자는 매년 본인 및 조직의 성과에 따라 차별화된 연봉을 책정함으로써 성과주의 보상을 실행하고 있으며, 경영성과에 대한 수익을 개인 또는 조직별 성과에 따라 차별적으로 지급하고 있습니다.

기본연봉	인센티브	성과급
매년 연봉 등급별 차등 적용 (누적급여) 기본급, 상여금으로 구성	성과 및 능력이 우수한 사원 또는 조직 활성화에 기여한 사원에게 지급 (지급 기준은 재원 범위 내에서 사업본부별 자율 운영)	경영성과에 따른 수익을 개인별 또는 사업별로 차별화하여 지급

## 복리후생

### 1. 주택 지원

지방근무자들을 위한 사택제공과 임직원들의 주택구입 및 전세자금을 지원하고 있습니다.

### 2. 경조금 및 경조휴가 지원

사원들의 기쁨과 슬픔을 함께 나누어 일체감과 소속감을 가질 수 있도록 경조사 발생시 경조금과 휴가를 부여하고 있습니다.

### 3. 자녀 학자금 지원

임직원의 경제적 부담을 덜어주고 2세 교육에 대한 적극적인 지원방안으로 학자금을 회사에서 지원하고 있습니다.

### 4. 건강검진 및 의료비 지원

임직원의 건강관리를 위해 정기건강검진을 제공하고 있으며 본인의 의료비 지원 뿐만 아니라, 사내 복지기금을 통해 임직원 가족의 의료비를 보조하고 있습니다.

### 5. 선택적 복리후생포인트 지급

매년 일정한 금액의 포인트를 지급하고 다양한 물품구매, 자기계발, 여가활용을 선택하여 이용할 수 있도록 합니다.

### 6. 그룹사 제품할인 구매혜택

임직원은 그룹 내 자매사 제품을 시중가보다 저렴하게 구입할 수 있습니다.

# LG전자의 직무소개

LG전자의 직군은 R&D(연구), Marketing(영업), Production(생산), Support(지원)으로 구성되며 직군별 소개 및 해당직무를 안내해 드립니다.

## R&D (연구)

선행연구, 제품의 설계, 디자인, 규격/특허 및 R&D기획 등의 업무를 수행하게 됩니다. LG전자는 R&D직군의 Technology Leadership의 확보를 통해 시장을 선도하는 제품 개발에 매진하고 있습니다.

· 직무분류 : R&D, Design, R&D Support

## Marketing (영업)

국내외 영업, 마케팅, 상품기획 및 고객서비스 등의 제품의 판매 및 서비스에 관련된 업무를 수행하며, 고객을 위한 차별화된 판매전략과 서비스전략으로 Market Leadership을 확보하여 국내외 시장에서 지속적으로 시장점유율을 높여 가고 있습니다.

· 직무분류 : 해외영업, 국내영업, 상품기획, CS

## Production (생산)

제조, 생산관리, 생산기술, 품질관리, 구매 및 자재 등 제품의 생산에 관련된 업무를 수행하게 되며, 끊임없는 혁신활동을 통한 Product Leadership으로 LG전자의 기술력을 제품으로 구현하고 있습니다.

· 직무분류 : 생산관리/제조, 생산기술, 구매/자재, QA

## Support (지원)

회사의 정책 및 방향성에 따라 각 기능별 조직이 보다 효율적으로 업무를 수행할 수 있도록 지원하며 업무와 근무지에 따라 본사와 각 사업본부 및 부문의 조직으로 구분됩니다.

· 직무분류 : 경영전략/기획, HR, 재경/금융, 법무, 총무/업무/홍보, 내부 컨설팅, IT, 환경/안전

# What we look for

## LG 전자 인재상

강한 승부근성으로 Stretch Goal에 도전하여 탁월한 성과를 창출하는 사람

### 열정

- 강한 열정
- 끈질긴 승부 근성

### 실행력

- 말보다 행동이 앞선 실천

### 전문성

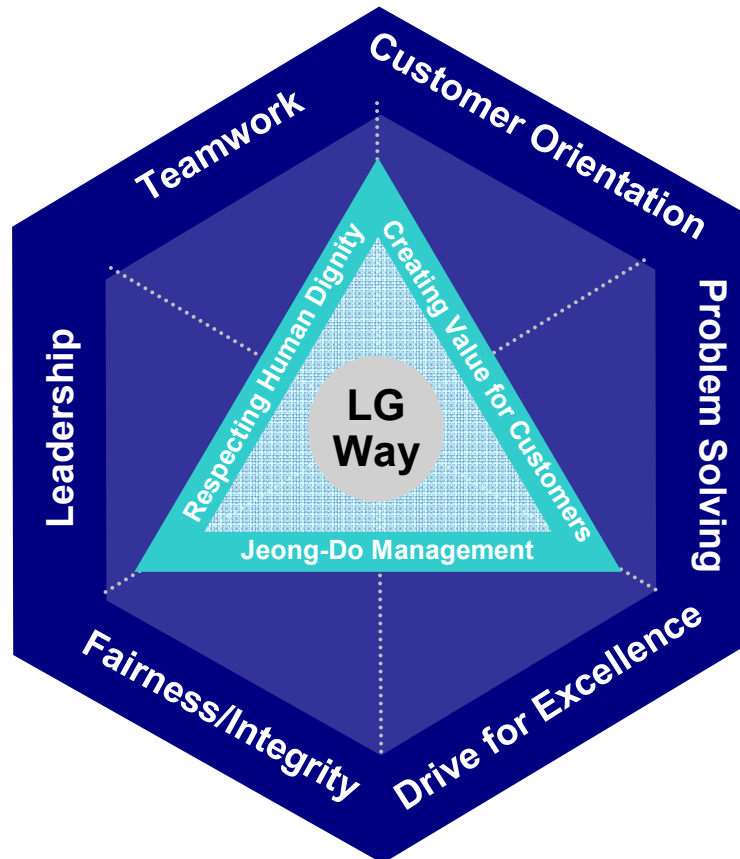
- 글로벌 감각
- 전문 직무 지식/노하우
- 스마트한 업무 스타일

# What we look for

LG전자 Fit 가치관과 태도, 역량을 갖춘 인재 확보에 주력

## LG전자 인재 확보

인재 채용 시 LG Way에 입각한 평가항목



인재 확보 프로세스



# Screening process

구분	내용			
1차 서류전형	기본 자격요건, 전공과 직무 적합도 등을 기준으로 1차 <b>Screening</b>			
인적성 검사	적성 검사	언어	문장 추리, 독해력, 언어추리능력 평가	영역 별 30문항 (90분)
		수리	자료해석, 수열추리, 창의수리사고 능력 평가	
		공간추리	2D, 3D 도형 회전, 전개도, 배열 규칙 능력 평가	
	인성 검사	인재상과 <b>Culture-fit</b> 여부		180문항 (90분)
최종 서류전형	적성검사 결과, 자기소개서 등을 기준으로 면접대상자 선발			
채용일정	직무 면접	전공분야 전문성, 직무역량 평가	※ <b>Interview</b> 형식은 본부/부문 별 상이	
	인성 면접	열정, 태도, 잠재력 등 인성부분 평가		



# Career Path in LGE

## 2. Career paths

### Overseas sales & marketing



부사장 ~ 사장

CMO

상무 ~ 사장

사업부장/본부장  
(제품/지역)

부장 ~ 부사장

해외 영업 담당  
입원

- HQ 마케팅 총괄
- Global 관점/지역 총괄관점 사업 전개

부장 ~ 상무

판매 법인장

- 판매 법인의 **President**로써 사업가적 역량 습득

차장 ~ 부장

Group Leader

- HQ 지역총괄 조직의 **Group leader**로서 지역 성과 극대화 위한 역량(협상/조정/리더쉽) 습득

과장 ~ 차장

Marketing Manager

- 지역 파견 통한 **Local Marketing** 실전 경험
- 1차 고객인 **Dealer** 상대 영업력 습득

과장 ~ 차장

Part Leader

- 국가 단위 → 지역 단위로 **Biz Scope** 확대 및 관리 / 조정 역량 습득
- MM 파견 전 **Scope**을 넓혀 전문 **Skill** 습득(전략 중심)

사원 ~ 대리

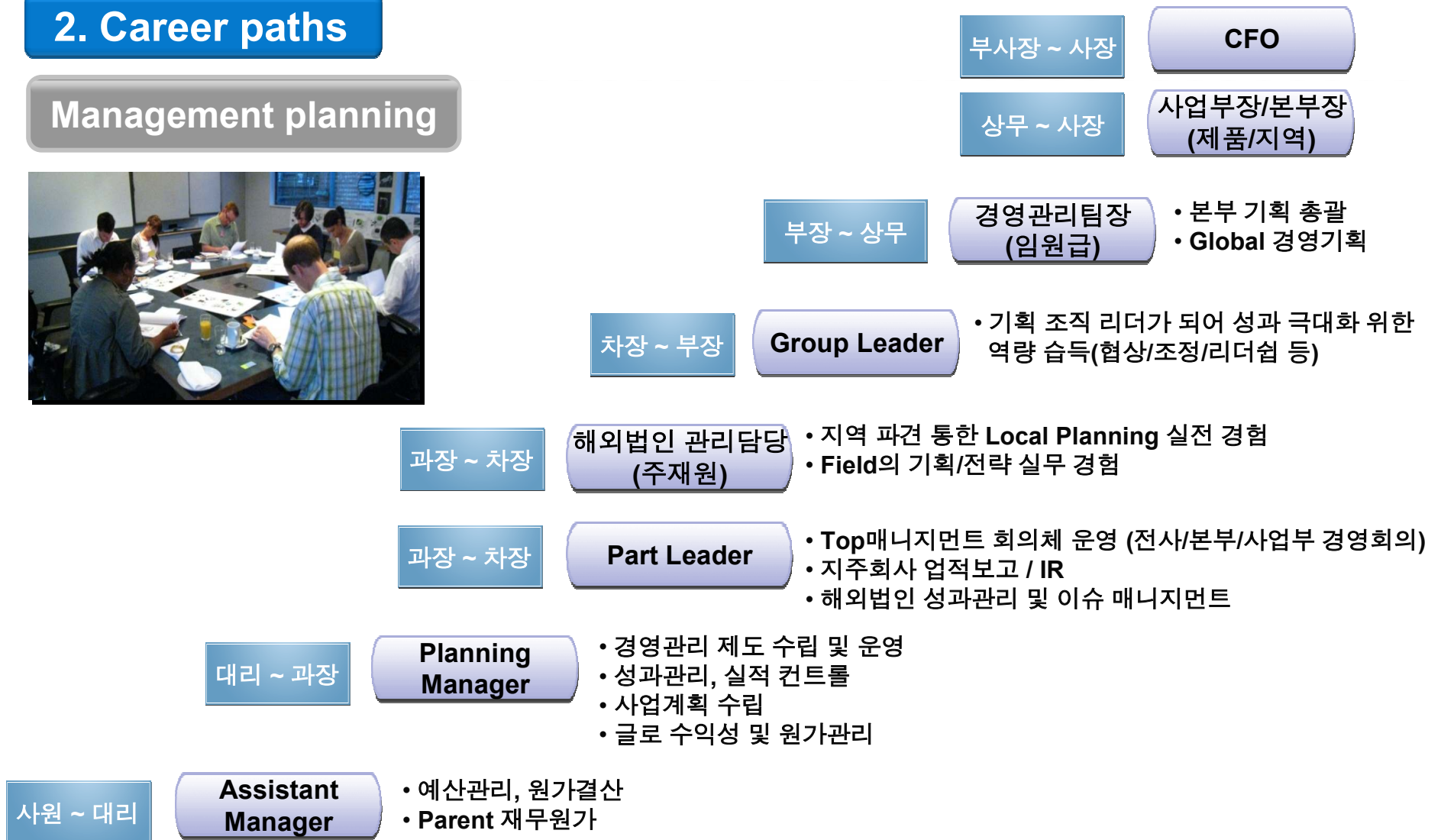
Account manager

- 법인 담당을 통해 국가 단위의 제반 **Biz Process / Role & Activities** 습득
- 시장 분석/상담 역량 습득

# Career Path in LGE

## 2. Career paths

### Management planning



# Q&A

**Thank you**